



Трест №37  
Ленинградспецстрой

Эксплуатация системы  
коммерческого учета воды.  
Экономическая модель проекта  
**Комфортный дом**

## Год основания

# 1957

## География

# Российская Федерация Республика Беларусь

Трест №37 включен в реестр квалифицированных подрядных организаций фондов капитального ремонта в ряде субъектов РФ

**АО «Трест №37 Ленинградспецстрой» является членом СРО в сфере строительства и проектирования и является участником организаций:**

**«Объединение Строителей СПб»  
СРО-С-003-22042009 от 03.06.2010**

Открыт третий уровень ответственности — стоимость работ по одному договору не превышает 3 млрд руб.

**«Объединение Проектировщиков»  
СРО-П-031-28092009 от 18.12.2019**

Открыт первый уровень ответственности — подготовка проектной документации, стоимость которой по одному договору подряда на подготовку проектной документации не превышает 25 млн руб.

## Наши компетенции

1. Подготовка территорий к застройке
2. Земляные работы
3. Устройство дорожных оснований
4. Общестроительные работы
5. Работы по устройству наружных инженерных сетей и коммуникаций
6. Технологический и технический инжиниринг
7. Выполнение функций генерального подрядчика
8. Выполнение функции заказчика-застройщика
9. Выполнение работ в рамках капитального ремонта МКД





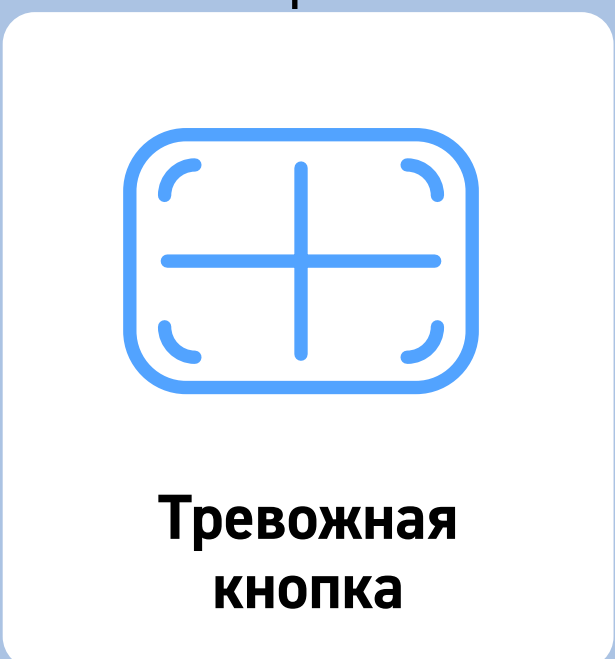
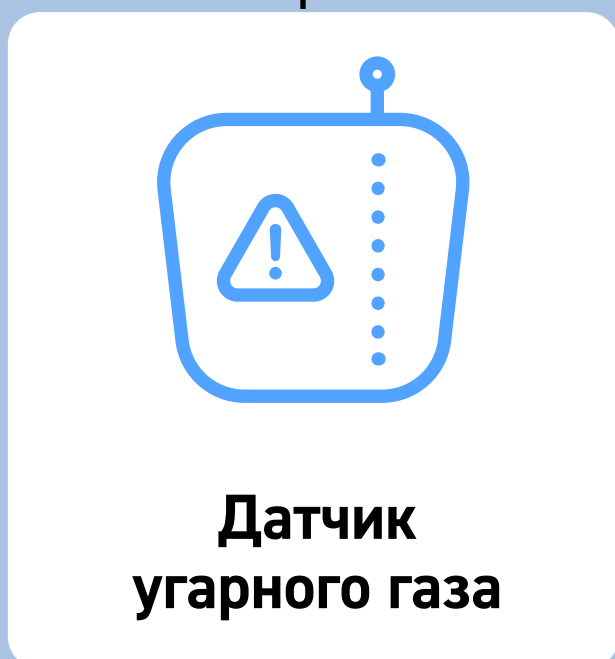
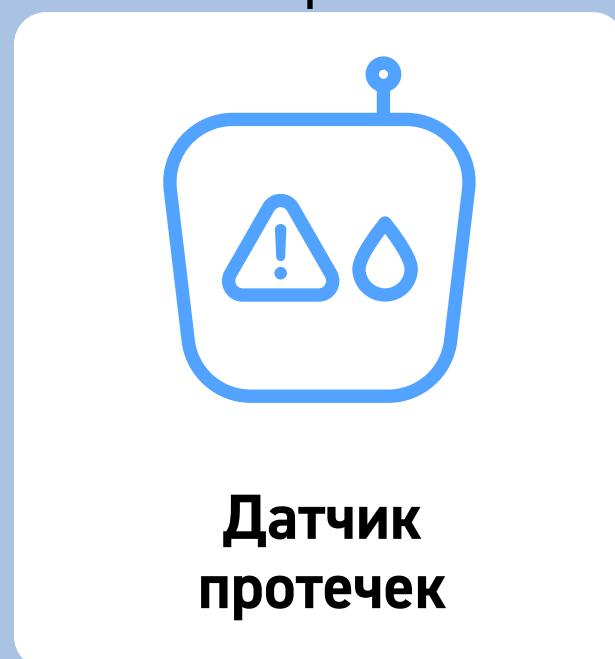
**LoRaWAN® — стандарт передачи данных с низким энергопотреблением, предназначенный для беспроводного подключения конечных устройств (датчиков), работающих от батарей, к Интернету вещей**

- Одна базовая станция обслуживает до 1 млн. датчиков
- Нелицензируемый диапазон частот: 868 МГц
- Быстрое развертывание сети: 30 минут
- Широкий радиус действия: 1,5–2 км в плотной застройке
- Автоматическое подключение датчика к ближайшей станции (резервирование БС)
- Служба батареи датчика > 5 лет
- Международный стандарт передачи данных
- Безопасность передачи данных (двойная система шифрования)

## Преимущества АСУ «Комфортный дом»

- Надежность и помехоустойчивость
- Дистанционная диагностика, наладка и управление
- Универсальность (возможно подключение различных устройств)
- Учет расхода ресурсов с заданной периодичностью
- Поэтапное внедрение
- Простота обучения пользователей
- Наглядность отображения данных

# Базовый комплект АСУ «Комфортный дом»



1 этап

Монтаж общедомовой системы  
коммерческого учета воды

2 этап

Монтаж систем оповещения  
и контроля

# Алгоритм работы общедомовой системы коммерческого учета воды



# Эксплуатация системы коммерческого учета воды. Экономическая модель проекта «Комфортный дом»

## Параметры проекта за 5 лет:



**900**

кластеров в проекте на конец периода



**1,620 млн**

лицевых счетов (ЛС) в проекте на конец периода

## Параметры одного кластера:

подъездов **50**

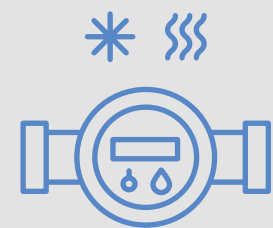
средняя площадь квартиры, м<sup>2</sup> **50**

квартир **1 800**

обслуживаемая площадь, м<sup>2</sup> **90 000**



**4**  
базовых станций



**3 600**  
приборов учета



**39,65**  
средний ежемесячный платеж с ЛС, руб.

Тариф ежемесячно, руб./м <sup>2</sup>	2,50	2,60	2,70	2,81	2,92	<b>4%</b> Среднегодовая инфляция
Количество кластеров в проекте на начало года	100	500	900	900	900	
Выручка Треста №37 млн руб. включая НДС						<p>■ Выручка, итого: <b>3 211,4</b></p> <p>■ Маржа, без НДС: <b>1 553,4</b></p> <p>— Маржа нарастающим итогом</p>
Себестоимость эксплуатации системы, млн руб. включая НДС	81,0	223,2	327,6	347,3	368,1	■ Себестоимость, итого: <b>1 347,3</b>
Себестоимость эксплуатации системы, ежемесячно, руб./ЛС	15,00	15,90	16,85	17,87	18,94	<b>6%</b> Среднегодовая инфляция
Год проекта	1-й	2-й	3-й	4-й	5-й	



Трест №37  
Ленинградспецстрой

Спасибо за внимание,  
будем рады ответить  
на вопросы

191144 Россия, город Санкт-Петербург,  
Заячий переулок, дом 3, литера А, помещение 1-Н

Телефон: +7 (812) 418-39-88

E-mail: [info@trest37.ru](mailto:info@trest37.ru)